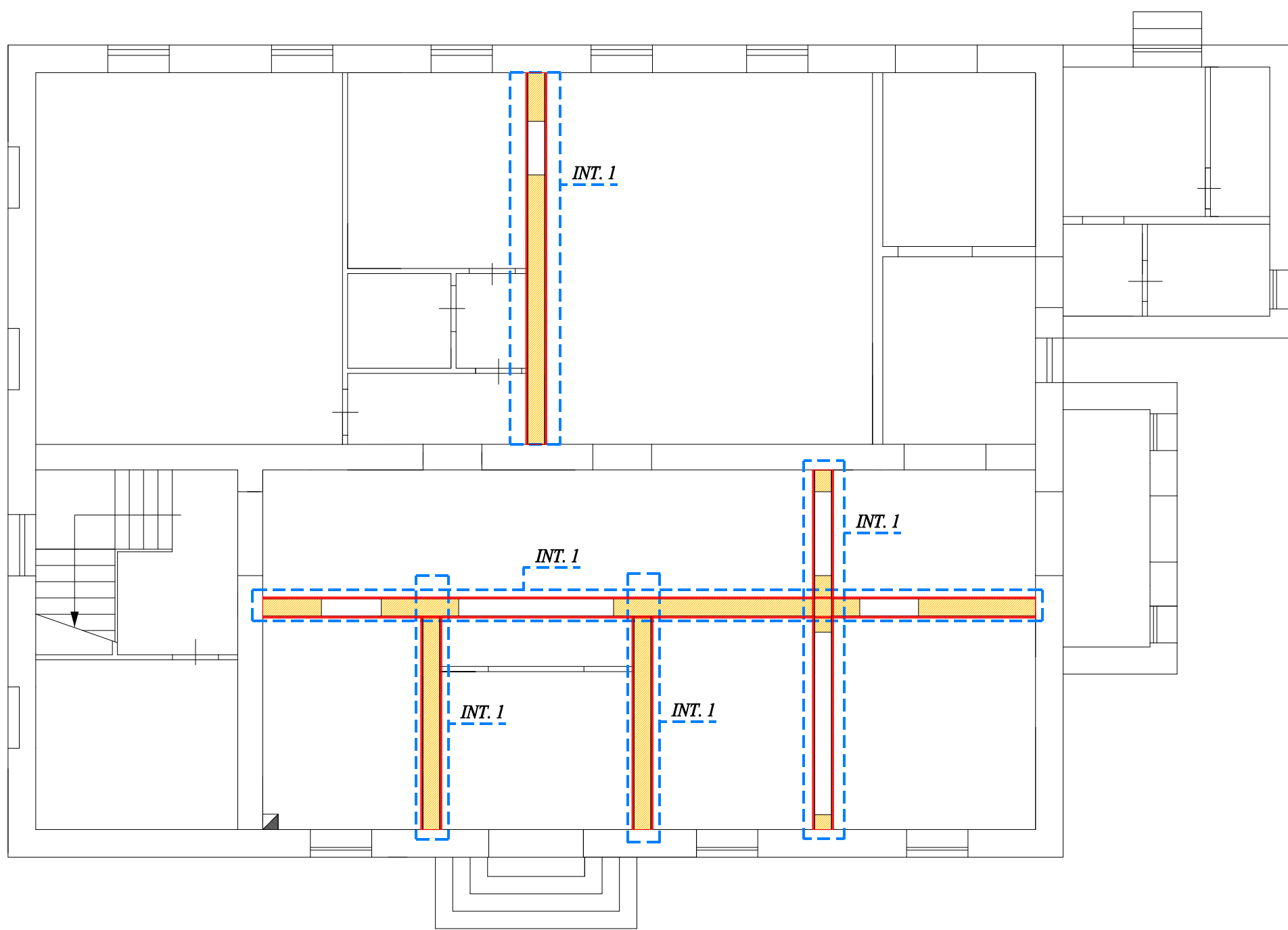


INDIVIDUAZIONE INTERVENTI
SCALA 1:100

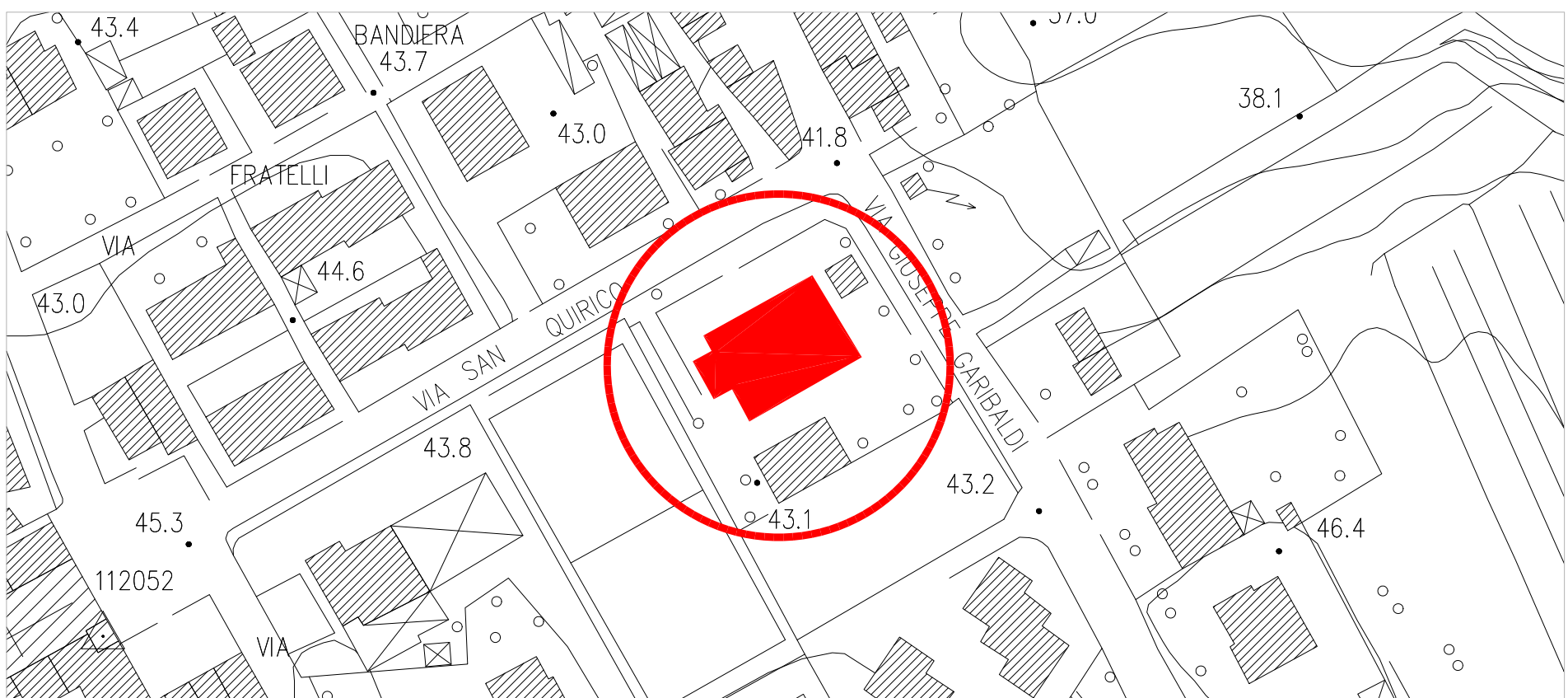
Pianta Piano Terra



LEGENDA

	Muratura a conci sbozzati sp. cm 30
	Intervento 1: Intonaco armato sp. 4+4 cm

PLANIMETRIA GENERALE
SCALA 1:1000



INTERVENTO 1
SCALA 1:20

INTERVENTO 1

CONSOLIDAMENTO MURATURA CON BETONCINO ARMATO

1. Preparazione del supporto

Provvedere alla demolizione e alla rimozione dell'intonaco esistente e di tutte le parti inconsistenti o incoerenti. Provvedere, poi, alla depolverizzazione dei supporti ed effettuare infine un lavaggio con acqua a bassa pressione di tutte le superfici interessate.

2. Posa in opera di rete di armatura

Applicare su entrambi i lati della partizione e per l'intero sviluppo superficiale, esclusi ovviamente i vani, idonea rete elettrosaldata Ø5 10x10 fissata e distanziata opportunamente dal supporto. Prevedere barre di collegamento agli elementi esistenti con ancorante chimico HILTI HIT-RE 500 o similari.

3. Realizzazione dell'intonaco

Bagnare le superfici e realizzare l'intonaco mediante malta premiscelata minerale, monocomponente, ad elevata duttilità, tixotropica, provvista di marcatura CE e conforme a requisiti prestazionali richiesti dalla Norma EN 1504-3, per malte di Classe R2, di tipo CC e PCC.

L'applicazione avverrà mediante macchina spruzzatrice, per uno spessore min. di cm 4 per lato. L'applicazione dovrà garantire il riempimento di tutte le cavità e l'inglobamento della rete di armatura nella malta. Terminata l'applicazione si procederà alla staggatura e alla rifinitura con frattazzo di spugna, curando la stagionatura umida delle superfici per almeno 24 ore.

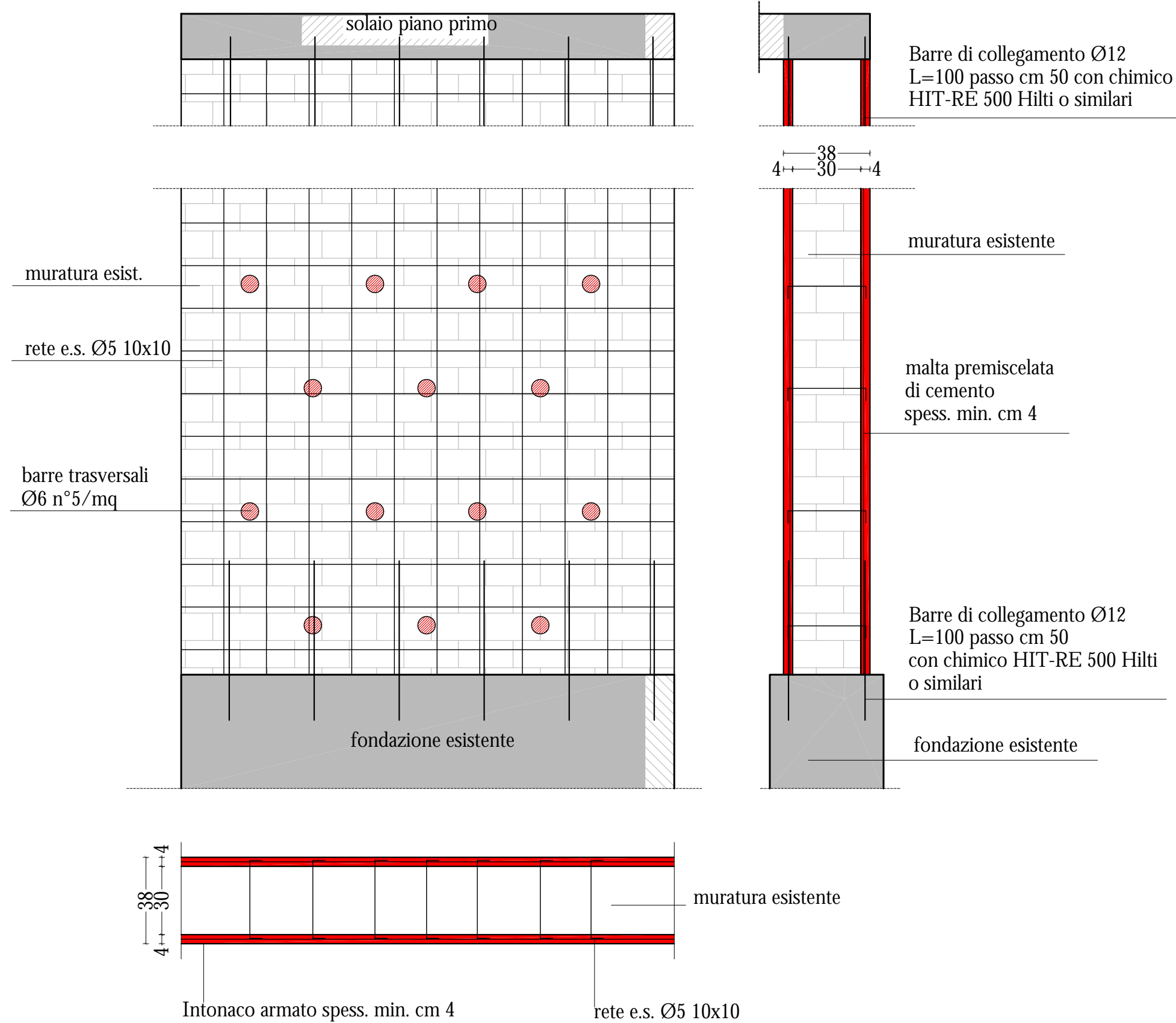


TABELLE DEI MATERIALI

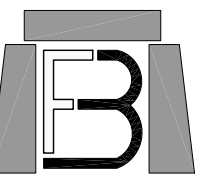
CALCESTRUZZO PER BETONCINO ARMATO			
ELEMENTO STRUTTURALE	Betoncino armato		
CLASSE DI RESISTENZA	C25 /30		
	Rck	30	[N/mm ²]
	fctm	2.56	[N/mm ²]
DIAM. MAX AGGREGATO	20	[mm]	
CLASSE DI CONSISTENZA	S4		
CLASSE DI ESPOSIZIONE	XC1		

ACCIAIO PER C.A.			
ELEMENTO STRUTTURALE	Barre		
TIPO	B450C		
	fyk	450	[N/mm ²]
	ft	540	[N/mm ²]
ELEMENTO STRUTTURALE	Reti e tralicci		
TIPO	B450C		
	fyk	450	[N/mm ²]
	ft	540	[N/mm ²]

ATTENZIONE

- Ove non espressamente indicato le quote riportate si intendono riferite al grezzo
- Concordare con la D.L. le forometrie per passaggi tubazioni, scarichi, ecc., verificandole con l'apposita tavola

ING. FEDERICO BERNARDINI
PROGETTAZIONI



PROGETTO: **INTERVENTO DI RINFORZO LOCALE SULLE STRUTTURE DELLA SCUOLA PRIMARIA DI COLLESALVETTI (LI)**
-Adeguamento ai carichi statici-
Via San Quirico-57014 Collesalveti (LI)

COMMITTENTE: **Comune di Collesalveti**
Piazza della Repubblica n°32 -57014 Collesalveti (LI)

PROGETTISTI:
FEDERICO BERNARDINI
ingegnere
Via Turati, 7
57014 - Collesalveti (LI)
tel./fax.: 0586.966202
mail.: bfprogetti@gmail.com

COLLABORATORI:
Ing. Alessandra Bassi
Via Volterrana n° 509
56030-Terricciola (PI)

TIMBRI E FIRME:

NOTE:

Oggetto Tavola	Tavola		
PROGETTO ESECUTIVO PIANTA PIANO TERRA E INTERVENTI			A10
Codice File	Revisione	Note	Data
32_22 Es. Str _r0.dwg	1	Prima emissione	Luglio 2022
Scala principale			VARIA